

La soluzione ottimale di utilizzo delle possibilità di un UPS, si verifica quando allo stesso vengono collegati alcuni accessori che integrano ed ampliano le possibilità di agire in sicurezza e rendono disponibili messaggi o segnali da e verso l'esterno.

È facile intuire come in svariati casi sia indispensabile dotare l'UPS di un sistema di supervisione, in grado di informare l'utente dell'imminente pericolo e di eseguire automaticamente una serie di azioni, atte a garantire l'integrità dei dati e dei sistemi operativi.

La richiesta di aumentare le performance degli UPS standard, in termini di autonomia o di comunicazione con il mondo esterno, può essere soddisfatta al momento dell'installazione o al verificarsi di determinate esigenze, che possono presentarsi anche ad installazione avvenuta.

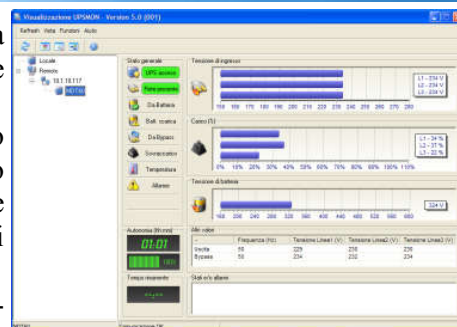
Di seguito vengono descritte le soluzioni software ed hardware che proponiamo per implementare performance e servizi dei nostri UPS, al fine di soddisfare tutte le possibili esigenze della nostra clientela.

SOFTWARE

È la soluzione di base che viene proposta su tutte le macchine della nostra gamma. Il software, contenuto sul CD in dotazione alle macchine, è anche scaricabile dal nostro sito internet nell'area "download".

Tale software andrà installato nel PC o server che dovrà essere monitorato e gestito. La connessione con lo stesso sarà effettuata tramite cavo USB o RS232 forniti nella confezione di vendita degli UPS. È una connessione "STAND ALONE" e può proteggere e gestire solo la macchina a cui l'UPS è connesso.

Per la gestione di più UPS o paralleli di UPS, occorre richiedere la versione Full del software, con relativa licenza.



SCHEDA LAN ADATTATORE SNMP

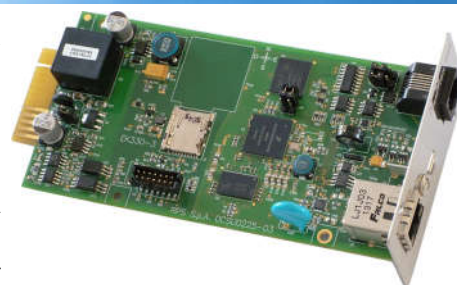
È la soluzione "avanzata" per il controllo, il monitoraggio e la gestione di una intera rete di PC e server e di tutte le periferiche intelligenti collegate alla LAN.

Si compone di una scheda di rete LAN ethernet ed adattatore SNMP che può essere installata nello slot interno all'UPS nella parte posteriore dello stesso, o connessa alla seriale RS232 se si utilizza contemporaneamente la scheda a contatti relè tipo AS400.

Sulla scheda è implementato un web server che integra già il software per la gestione, il monitoraggio e lo shutdown delle periferiche collegate e può interloquire con loro in linguaggio SNMP (Simple Network Management Protocol) via LAN in TCP/IP essendo essa collegata alla stessa rete ed avendo uno specifico indirizzo IP. La scheda di rete SNMP rende possibile la gestione dell'UPS, lo shutdown multiserver e multi S.O., la scheda è interamente programmabile al fine di gestire lo spegnimento dell'UPS e la messaggistica evoluta; il tutto anche in modalità remota via web.

Essendo l'UPS collegato direttamente alla rete IP, il suo sistema di gestione è in grado di inviare e-mail e messaggi pop-up, spegnere e riaccendere i computer.

La protezione dei vari computer è garantita installando in essi un agent software che riceve i comandi dall'interfaccia di rete dell'UPS. I sistemi operativi interfacciabili e con cui è possibile interagire, sono: Unix / Linux - Windows - MAC OS X - AS/400 - Novell Netware - VMware.



Software e accessori

SCHEDA AS400

È possibile prelevare dei segnali “puliti” e quindi privi da tensioni, da una scheda opzionale che viene installata nello slot predisposto nella parte posteriore dell’UPS.

Questi segnali possono essere utilizzati ed integrati in un sistema di monitoraggio e gestione più complesso per attivare segnalazioni ed allarmi su centrali di domotica o automazione.

SCHEDA CONTATTI

La scheda fornisce una serie di contatti relay per la gestione remota degli allarmi dell’UPS. I contatti n.o. dei relay, forniscono informazioni riguardo lo stato dell’UPS: Funzionamento da batteria, UPS in by-pass e Battery low.

Sulla morsettiere sono inoltre presenti i segnali di spegnimento dell’UPS in caso di emergenza e il segnale di shut down remoto.

I contatti hanno una portata di 3A su 250Vac e l’associazione dei segnali presenti sui contatti può essere configurata



PANNELLO SINOTTICO REMOTO

Questo accessorio replica da remoto il display dell’UPS e permette quindi di monitorarne lo stato di funzionamento ed il controllo dei diversi valori delle misure dell’UPS.



MODEM GSM

Il modem GSM permette l’invio di SMS con le informazioni sullo stato di funzionamento dell’UPS e consente di interagire con lo stesso ed attuare una teleassistenza.

Questi accessori vanno collegati ad un sistema già equipaggiato con una scheda SNMP.



SENSORI AMBIENTALI

I sensori ambientali sono in grado di rilevare e monitorare la temperatura e l’umidità presente nel luogo di installazione così come la presenza di allagamenti.

Inoltre, al sistema è possibile collegare dei sensori di prossimità per la gestione degli eventi di apertura porte o controllo accesso nel luogo di installazione dell’UPS.

KIT PARALLELO

Questo accessorio consente di parallelare in ridondanza fino ad 8 UPS.
La ridondanza di più unità, risulta utile quando si vuole creare un sistema di protezione assoluto.
Negli UPS in parallelo, il carico viene distribuito in maniera uniforme su tutte le unità e solo in caso di guasto di una di esse, il carico viene redistribuito sulle unità restanti.
Ogni UPS, dovrà essere dotato di scheda Parallelo da inserire nello slot di espansione e dei cavi necessari per le connessioni tra gli stessi.

ETS - STS

Sono accessori specifici per la connessione degli UPS al carico.
Sono indispensabili quando è necessario creare un'alimentazione "ridondata" per il carico stesso e non si hanno a disposizione degli UPS "parallelabili".



BY-PASS DI MANUTENZIONE ESTERNO

Facilita l'installazione dell'UPS al quadro di alimentazione e distribuzione (ingresso ed uscita della macchina).
Si rivela particolarmente utile in fase di manutenzione o sostituzione dell'UPS in quanto permette di bypassare completamente l'UPS e collegare in tutta sicurezza il carico alla rete di alimentazione, permettendo lo scollegamento fisico della macchina.
È disponibile in versione monofase/monofase e trifase/monofase con correnti di 10/16A.



TRASFORMATORI DI ISOLAMENTO GALVANICO

Sono disponibili in varie soluzioni di potenza e disaccoppiano il carico dall'UPS (se installati in uscita alla macchina) o l'UPS dalla rete di alimentazione (se installati in ingresso all'UPS stesso). I trasformatori di isolamento, risultano particolarmente utili in applicazioni in cui le norme obbligano l'isolamento galvanico rispetto alla rete elettrica e sono disponibili anche in versione rack 19", per applicazioni di tipo medicale certificato.

CONNESSIONI E CAVI

È disponibile una vasta scelta di cavi e connessioni per rispondere alle più diverse necessità di collegamento.
Sono anche disponibili dei kit specifici per alcuni modelli di UPS per la connessione alla rete di alimentazione ed al carico con connessioni industriali o prese schuko. Sono inoltre disponibili delle guide telescopiche per il montaggio facilitato di UPS in versione rack 19".

Tabella di compatibilità modelli UPS / accessori e opzioni

SERIE UPS	SOFTWARE	SCHEDA LAN ADATTATORE SNMP	KIT SCHEDA AS400	SCHEDA CONTATTI	PANNELLO SINOTTICO REMOTO	MODEM GSM	SENSORI AMBIENTALI	ETS-ST5	BY-PASS DI MANUTENZIONE ESTERNO	TRASFORMATORE DI ISOLAMENTO	KIT AS400	ESPANSIONI BATTERIE
BASIC	●											
SYSTEM	●	●	●	●		●	●		●	●	●	
PRL	●	●	●	●		●	●	●	●	●	●	●
DK	●	●	●	●		●	●	●	●	●	●	●
PRN	●	●	●	●	●	●	●		●	●	●	●
PLM	●	●	●	●	●	●	●		●	●	●	●
PTT	●	●	●	●	●	●	●		●	●	●	●
PLT	●	●	●	●	●	●	●		●	●	●	●
PRH	●	●	●	●	●	●	●		●	●	●	●
PRH 12	●	●	●	●	●	●	●		●	●	●	●
GS										●		●